

# VITTORIO DIMASTROGIOVANNI

Catalogo cronologico opere pubblicate sul sito





**Vittorio Dimastrogiovanni**

*2018*

**Studio:** corso della Repubblica 228

73023 Lizzanello (LE)

Tel. +39 0832 392516

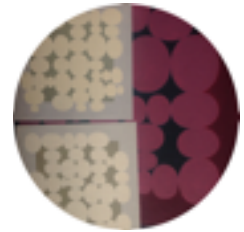
Cell. +39 328 3766463

Mail [vittolilia@libero.it](mailto:vittolilia@libero.it)

[www.vittorioidimastrogiovanni.it](http://www.vittorioidimastrogiovanni.it)

*Grafica:* giopinca





## FORME / STRUTTURE

1960/75

Gli esordi: classico contemporaneo

*nature morte*

*paesaggi*

*geometrie*



*Vaso di rose con panneggio ('60)*



*Leuca ('60)*

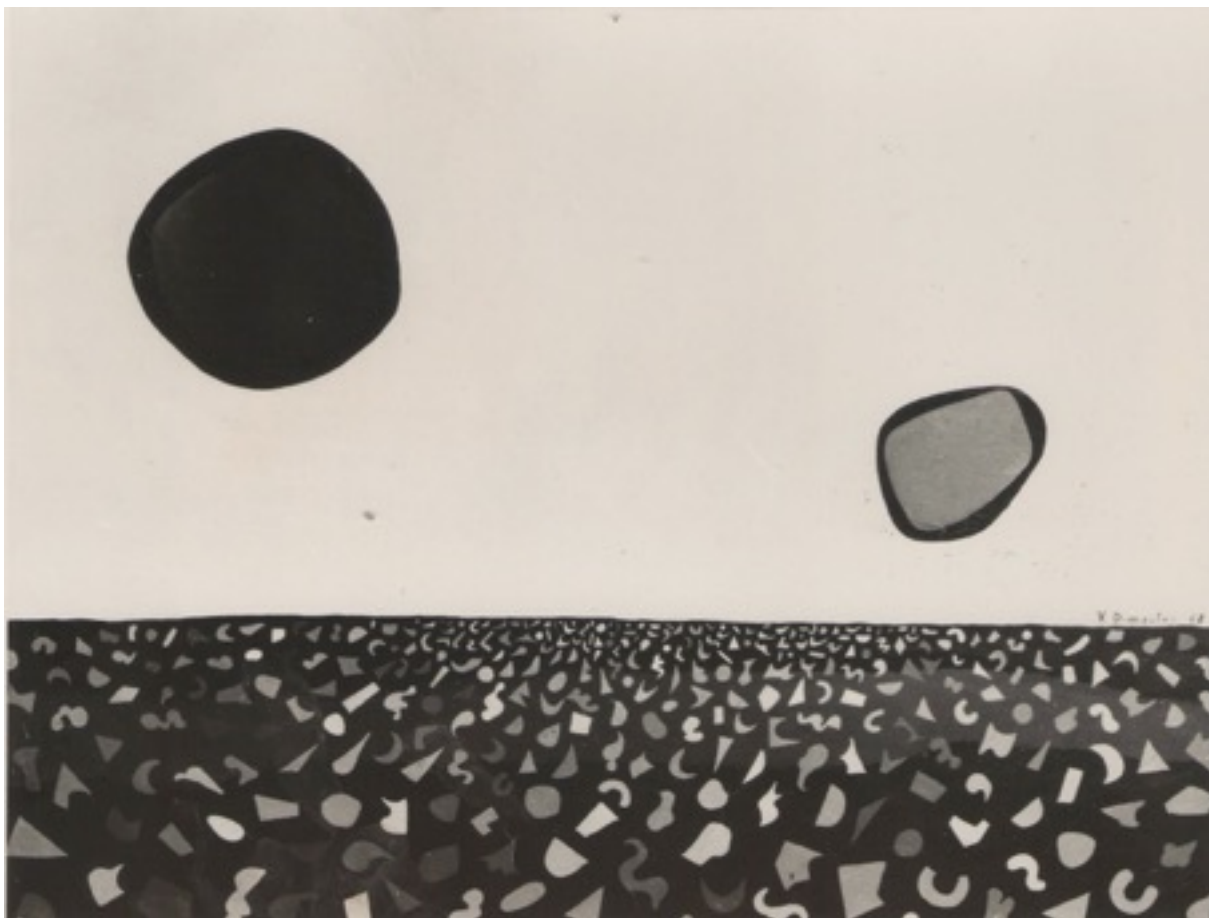


*Natura morta con il fico d'india ('60)*



(1967)



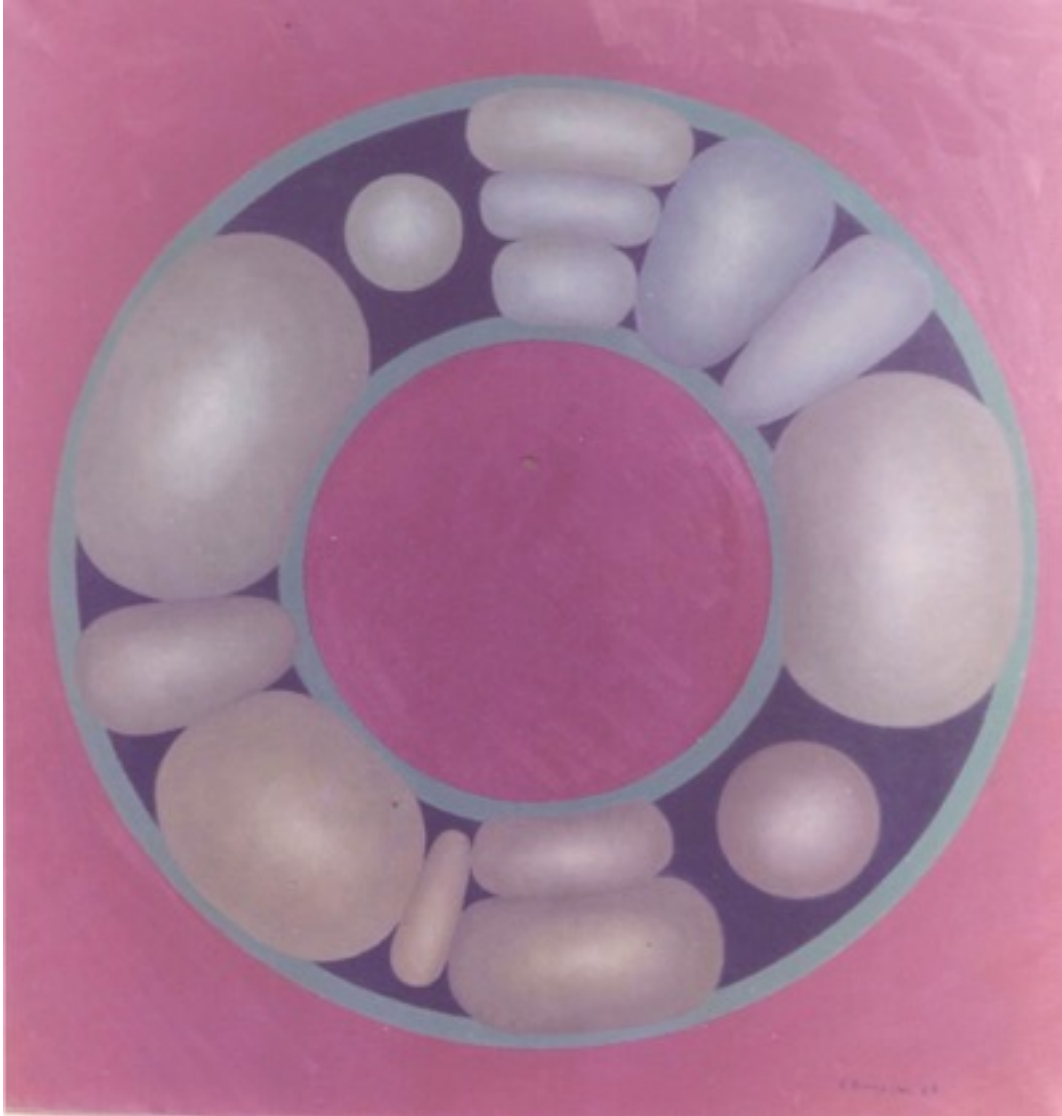


*Gli anticonformisti* ('60 - Foto B/N)

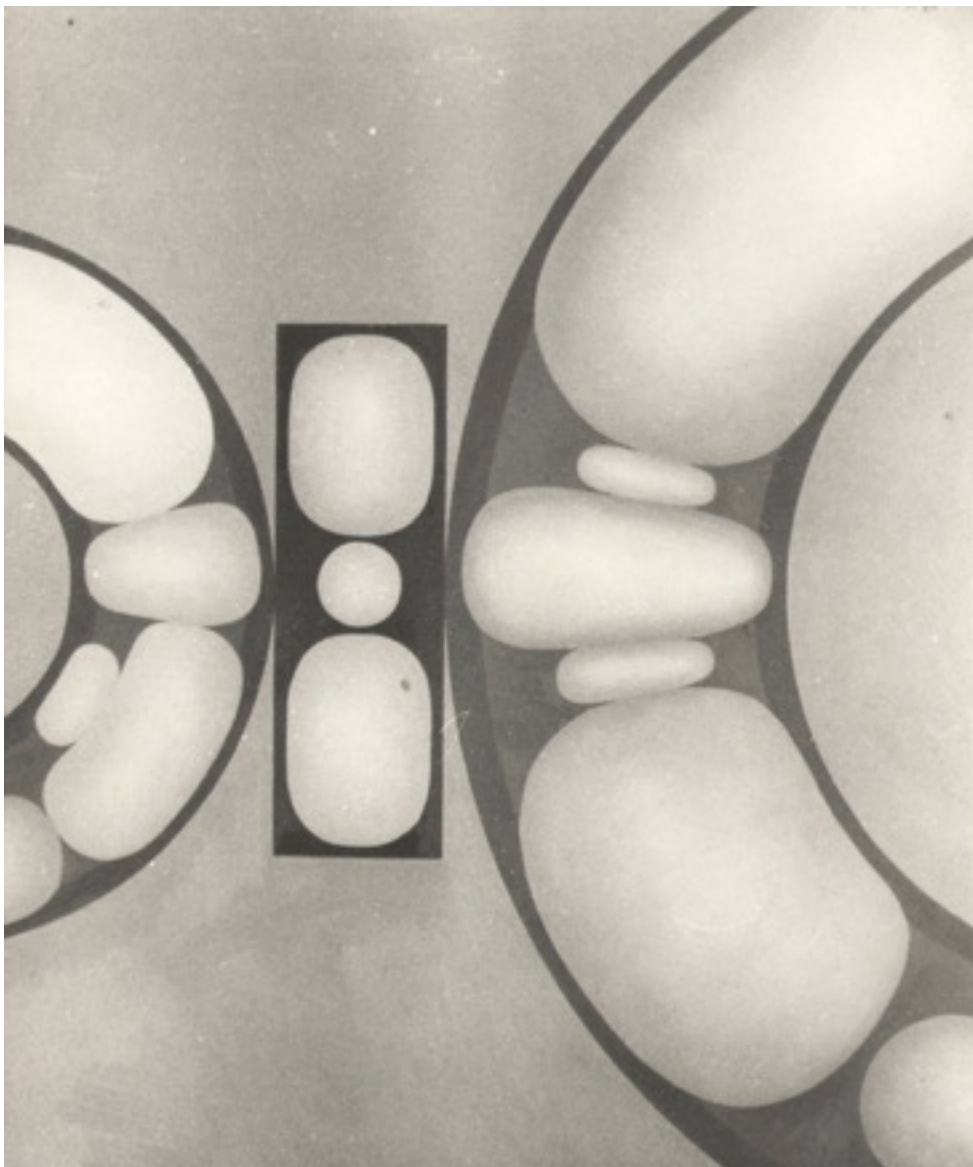




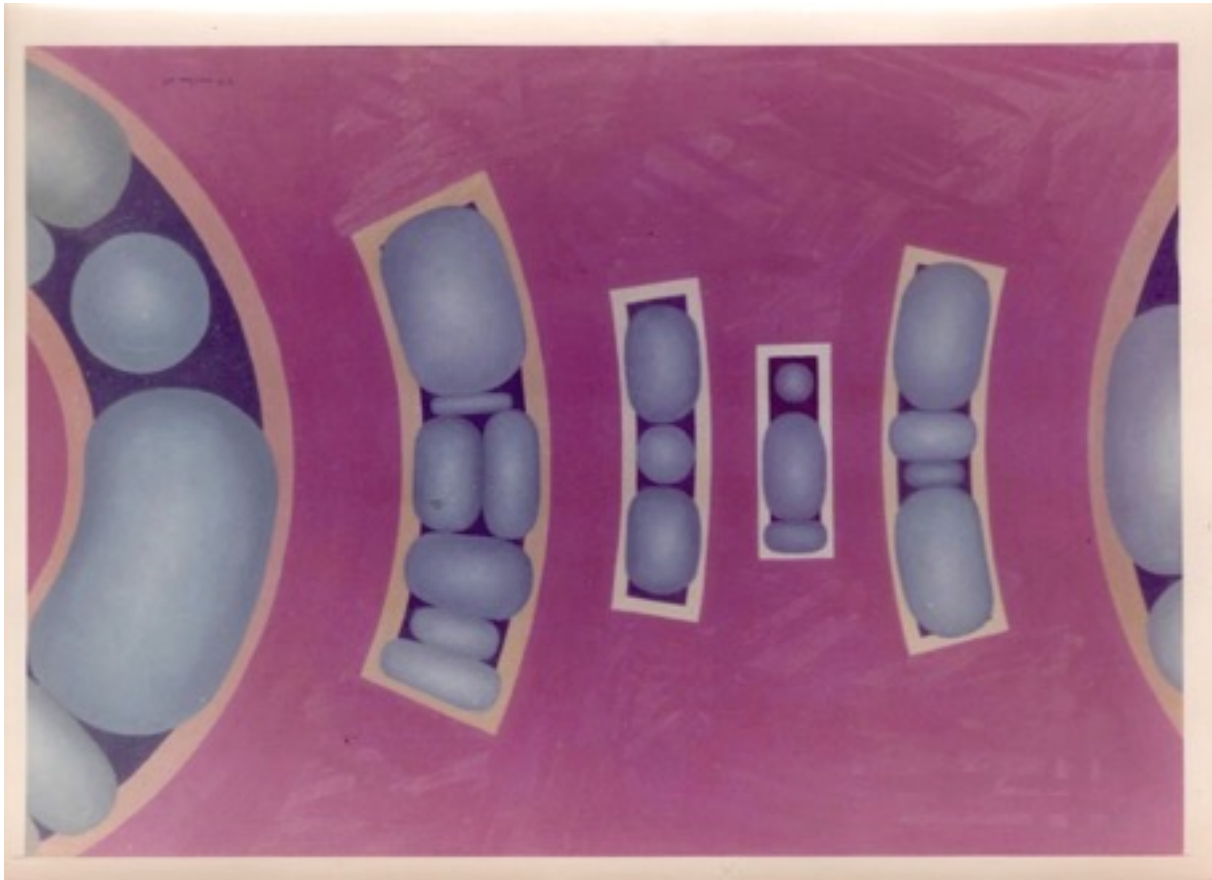
*Io in attesa di mio figlio (1968)*



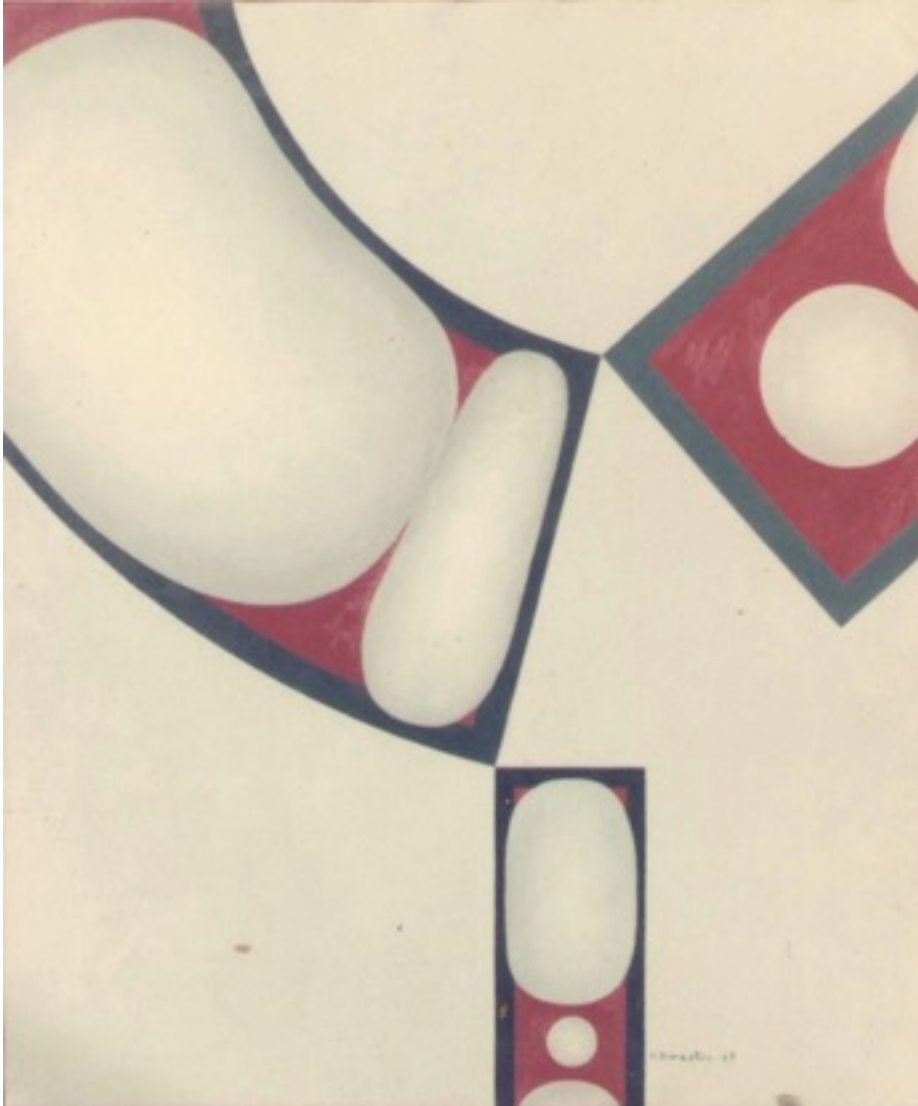
*Forme - Strutture* (1969)



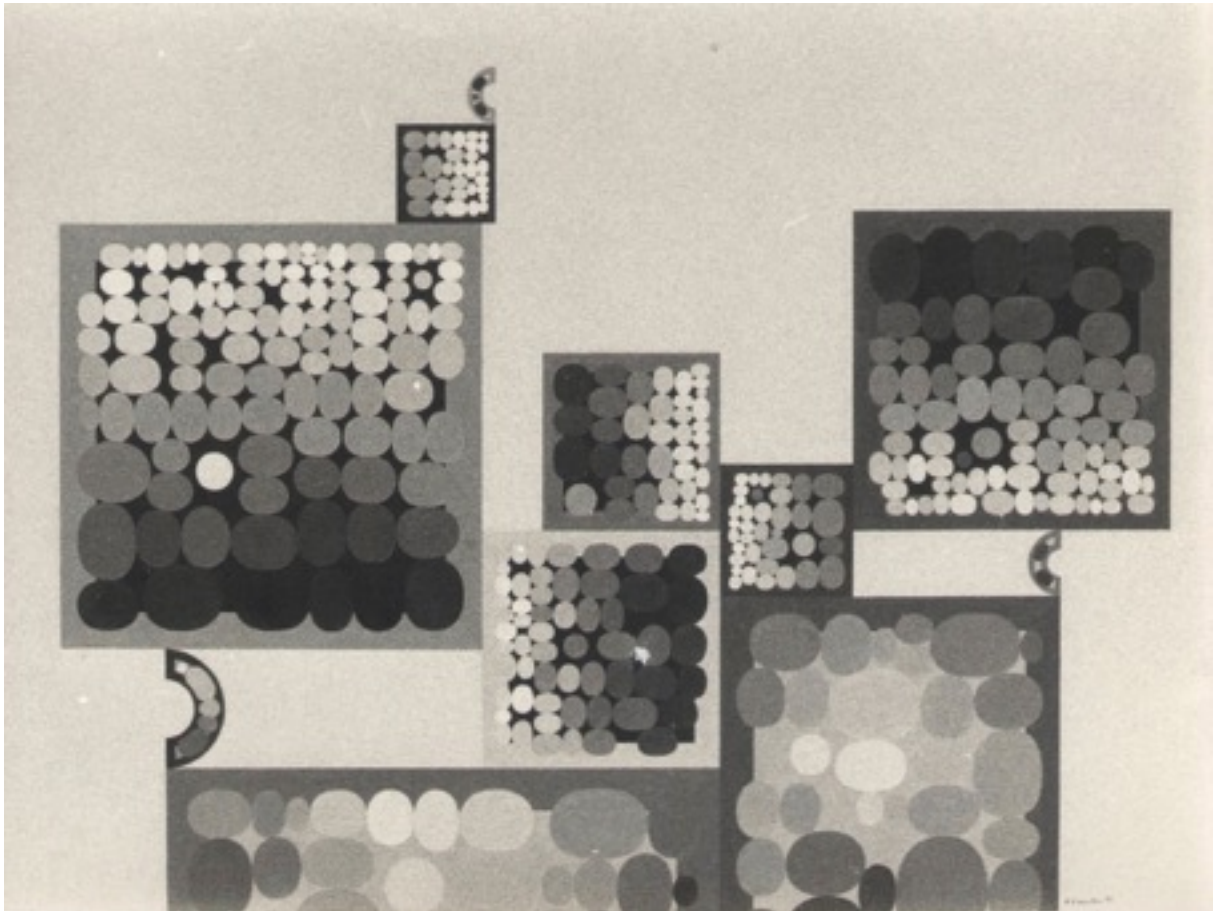
*Collegamento n.1 (1969 - Foto B/N)*



*Forme - Strutture, sospensione n.2 (1969)*

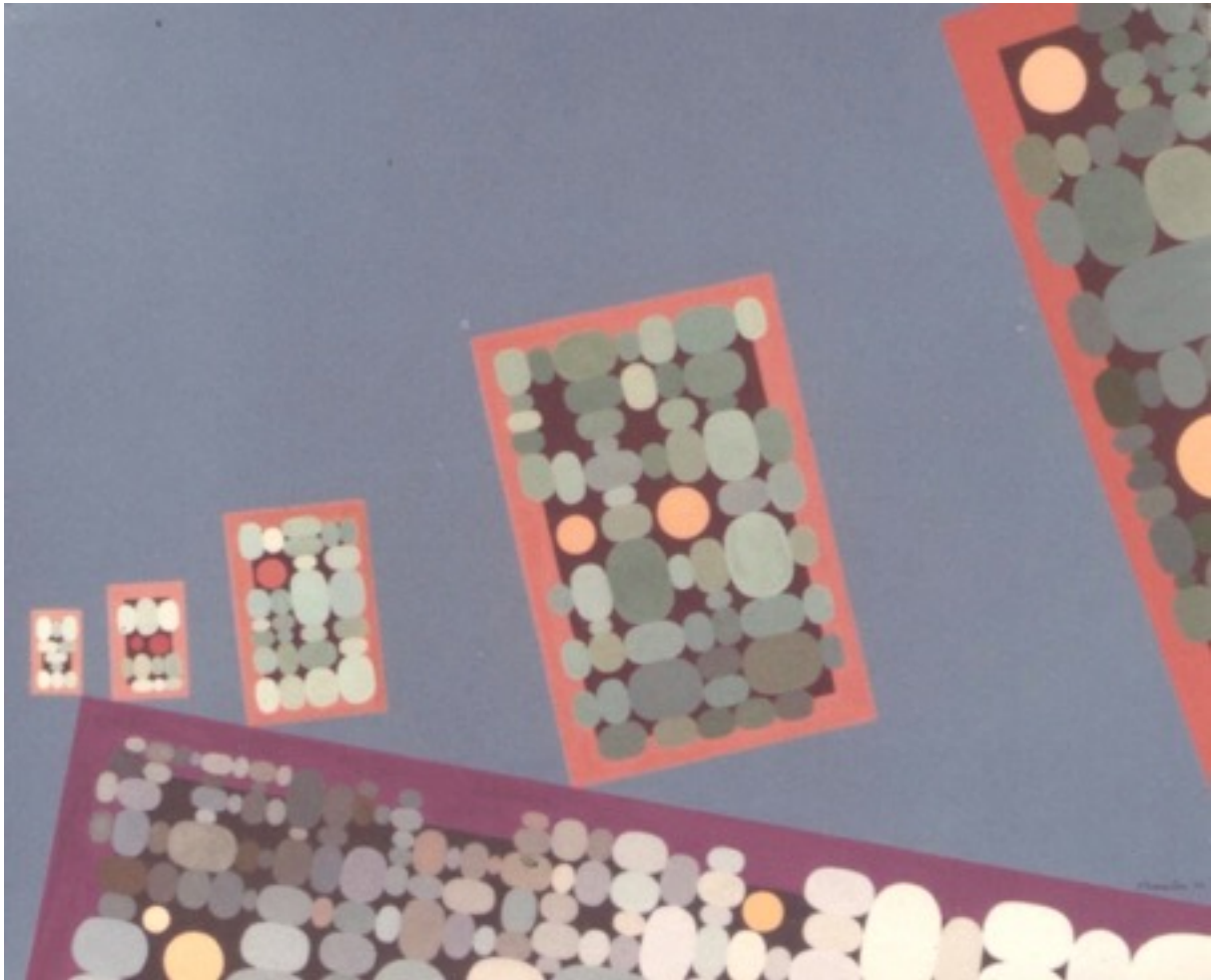


*Forme - Strutture, equilibrio n.5 (1970)*



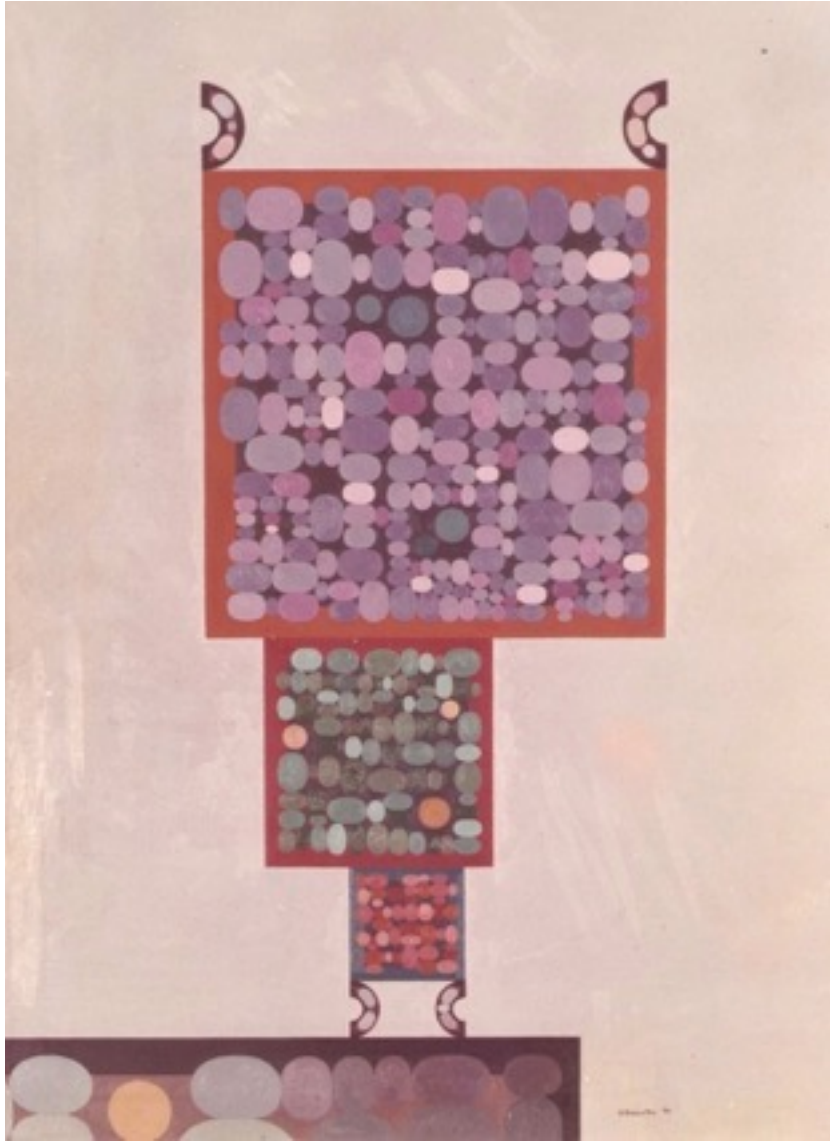
Forme - Strutture (1975) - Foto B/N





*Forme - Strutture* (1975)





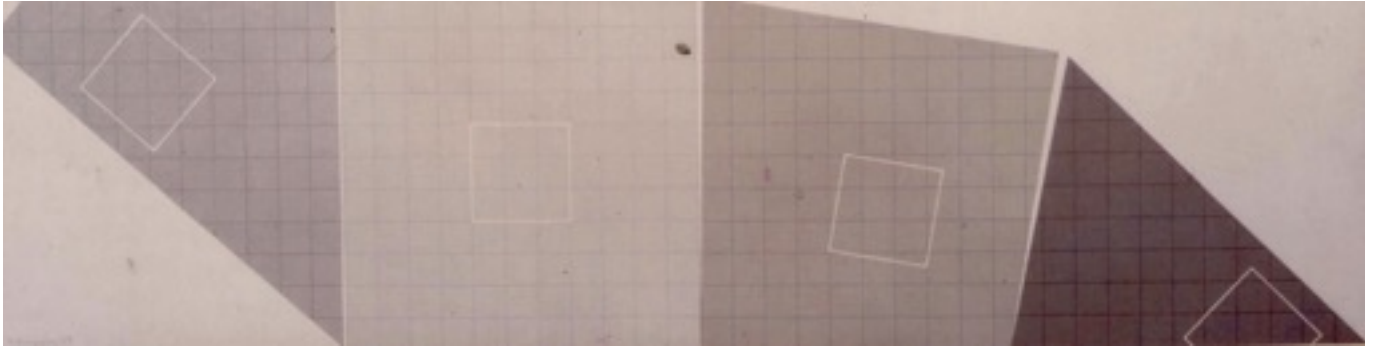
*Forme - Strutture* (1975)



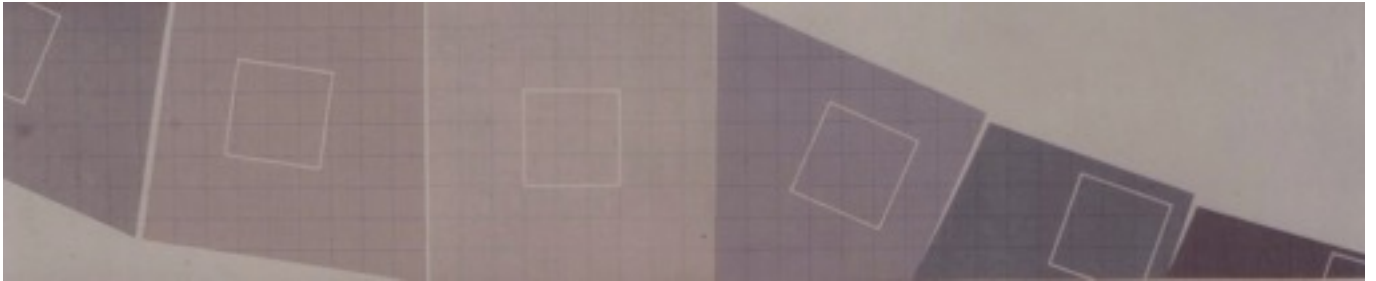
*Forme - Strutture* (1975)



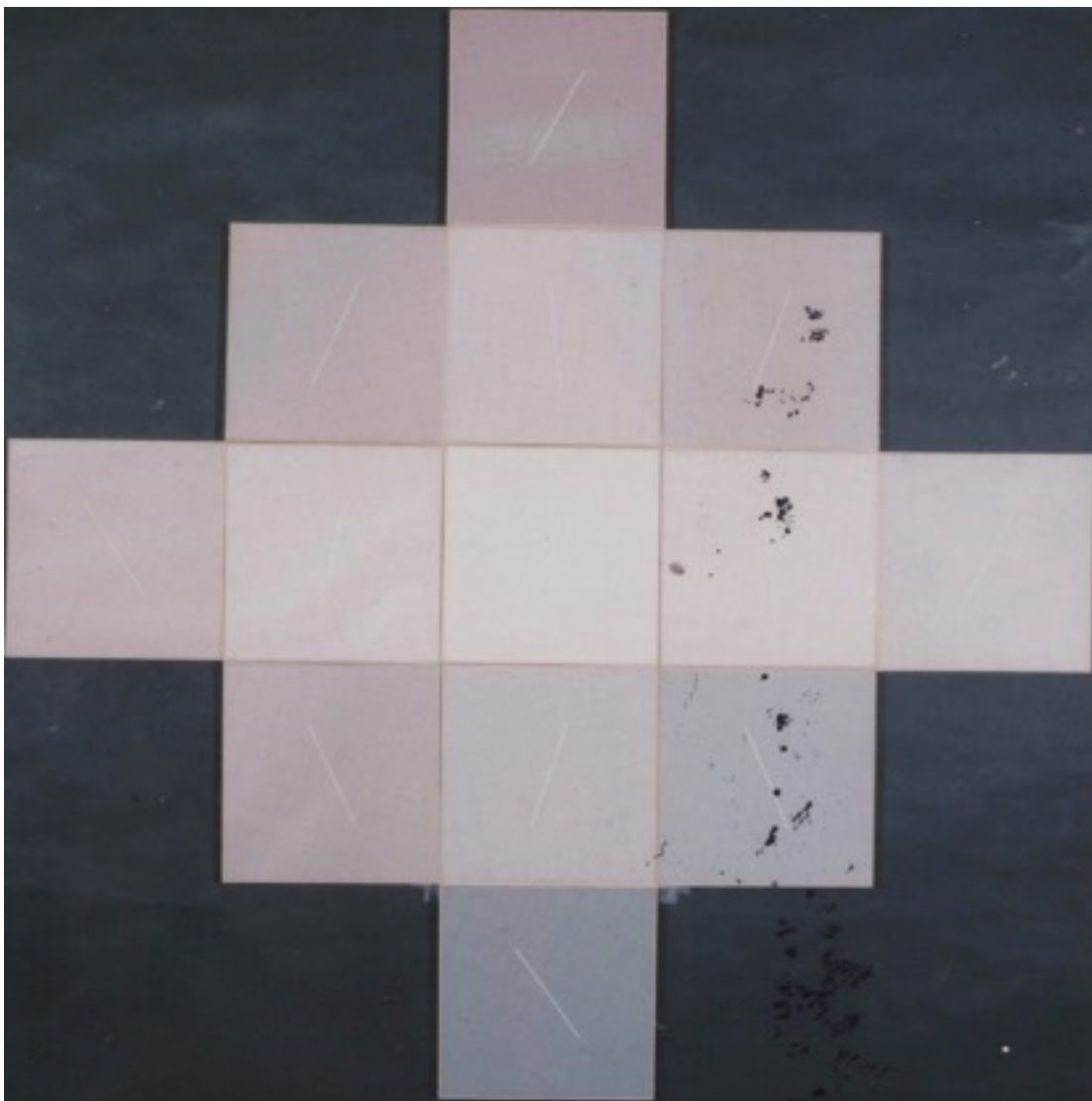
*Forme - Strutture* (1975)



*Largo adagio (1978)*



*Spiritoso con brio (1978)*



*Sub tropicale* (1978)



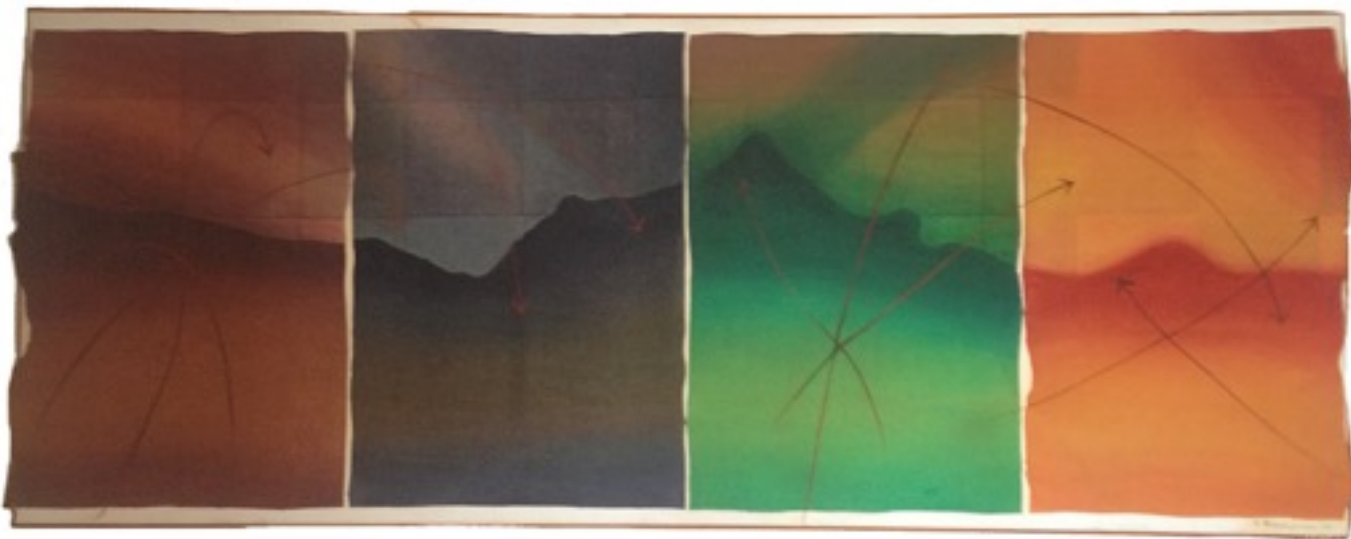
OLTRE I MARGINI

1978/98

Trasmutazioni e pittosculture  
in equilibrio naturale







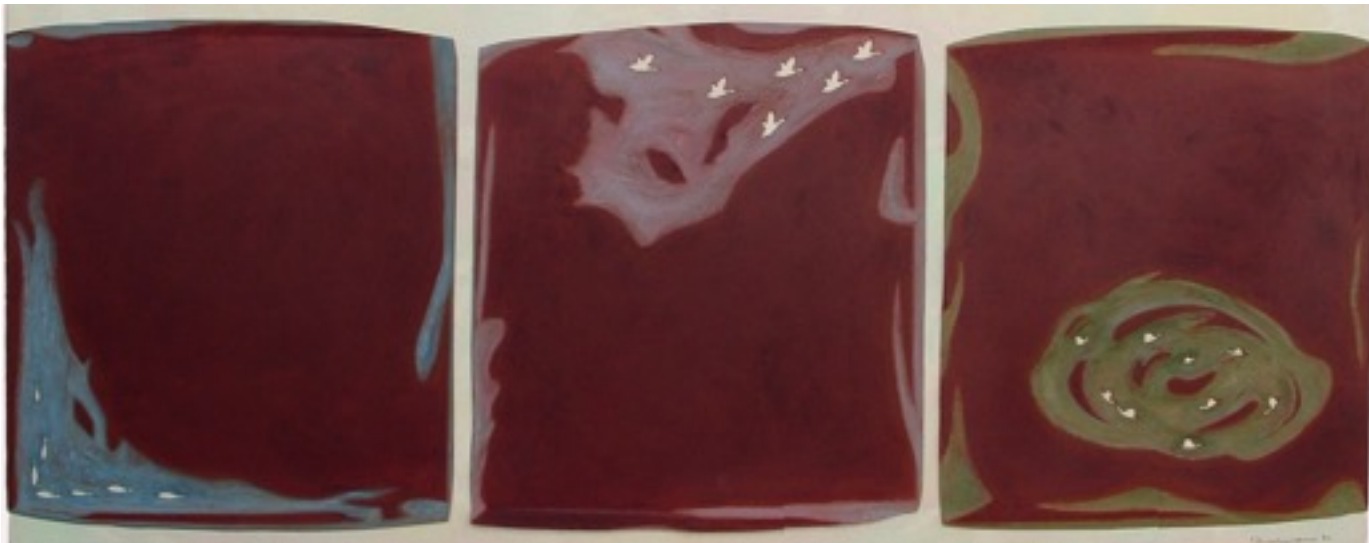
*Le quattro stagioni*



*Tarli da legno*



*Formicaio d'autunno*



*Mare - Cielo - Terra (trittico)*



*Mare terra cielo*



*Passeggiata delle lumache*

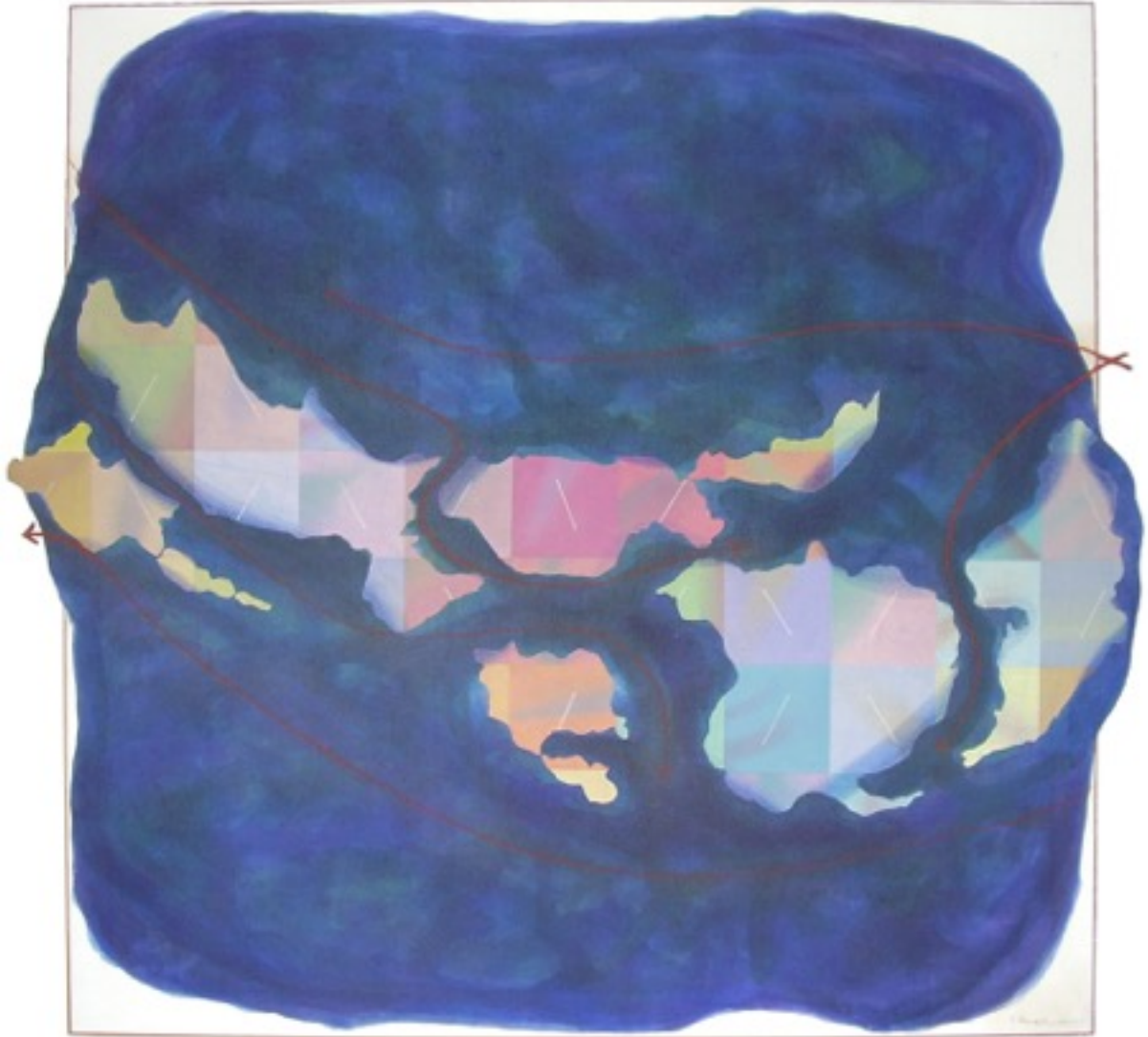


*Alta marea*  
Legno, ottone





Scirocco (1983) - Foto B/N



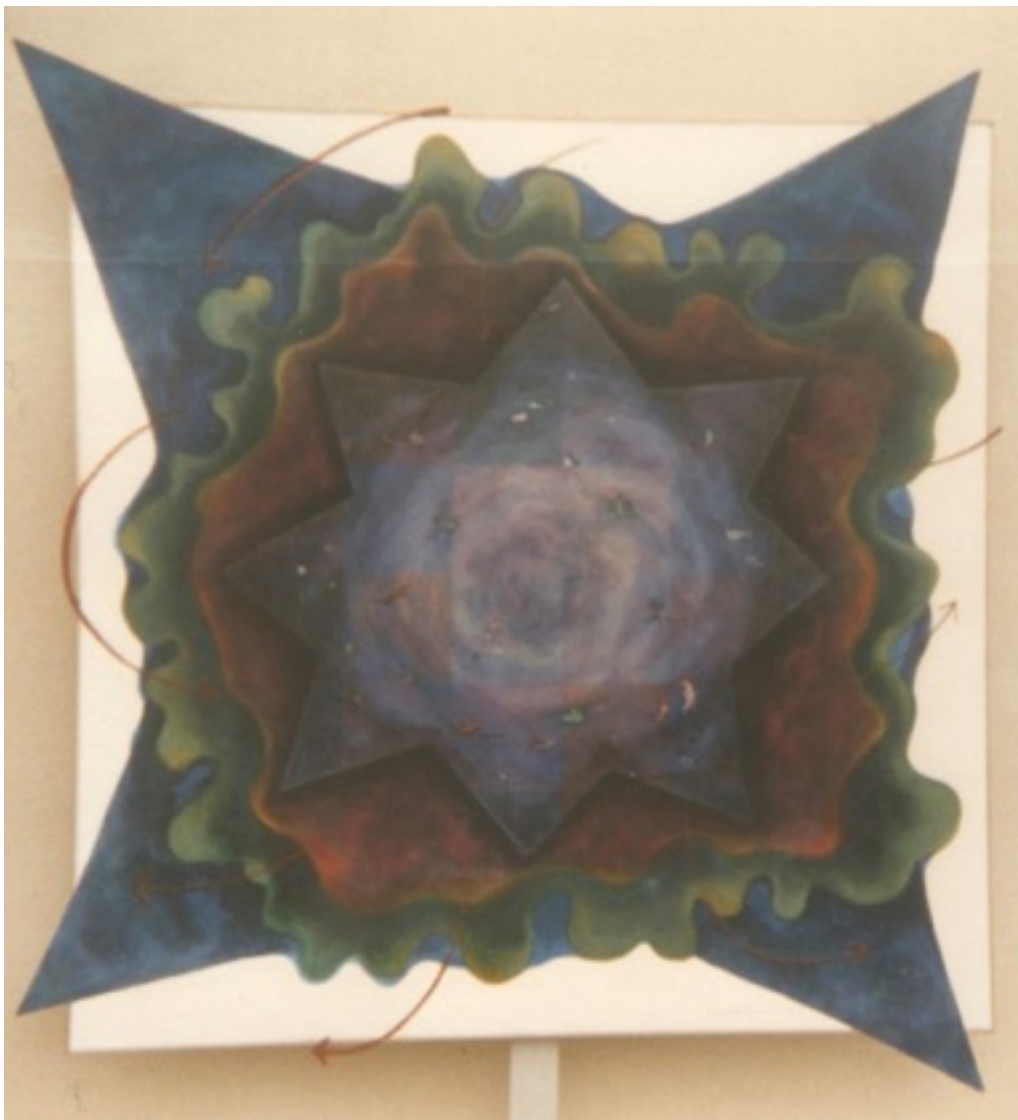
*Arcipelago fiorito* (1983)



*Laghetto di montagna (1984)*



*Macchia mediterranea* (1985) Acrilico su tela



*Rosa dei venti* (1986)





*La corrente del Golfo (1986)*



*Il sogno dell'ecologista* (1987)  
Acrilici, sanguigna e legno su tela. cm 124x114





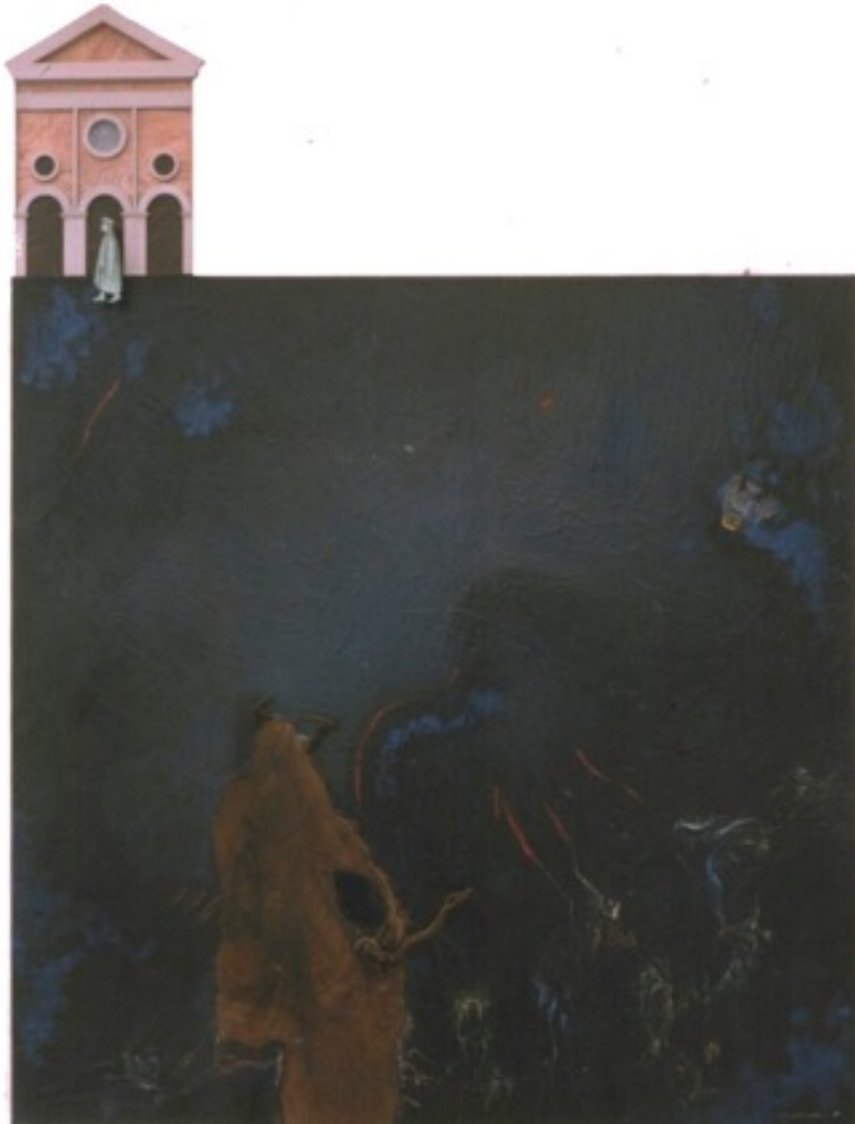
*Insetto da collezione (1988)*



*Non piove* (1990)

Polimaterico su tela - cm 170x125

Collezione d'arte contemporanea Convento degli Olivetani



*La casa di Piero, la casa della civetta (1990)*



*Kuwait (1992)*

Sabbia - legno - terracotta - carta - Altri materiali - Acrilico su tela. Cm 180x94



*Trasmutazione n.2* (1993)

Legno noce nostrano - carta e acrilico su tela. cm 70x100



*Trasmutazione n.3 (1993)*





*Il viaggio (1996)*

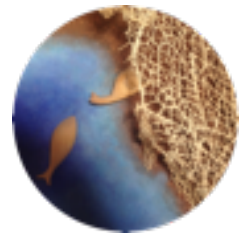
Piombo - stagno - carta - legno - acrilico su tela. cm 120x74





*Diario 13 Rosso-Blu (1998)*

Polimaterico cm. 120x100. Pinacoteca comunale di arte contemporanea - Novoli (LE)

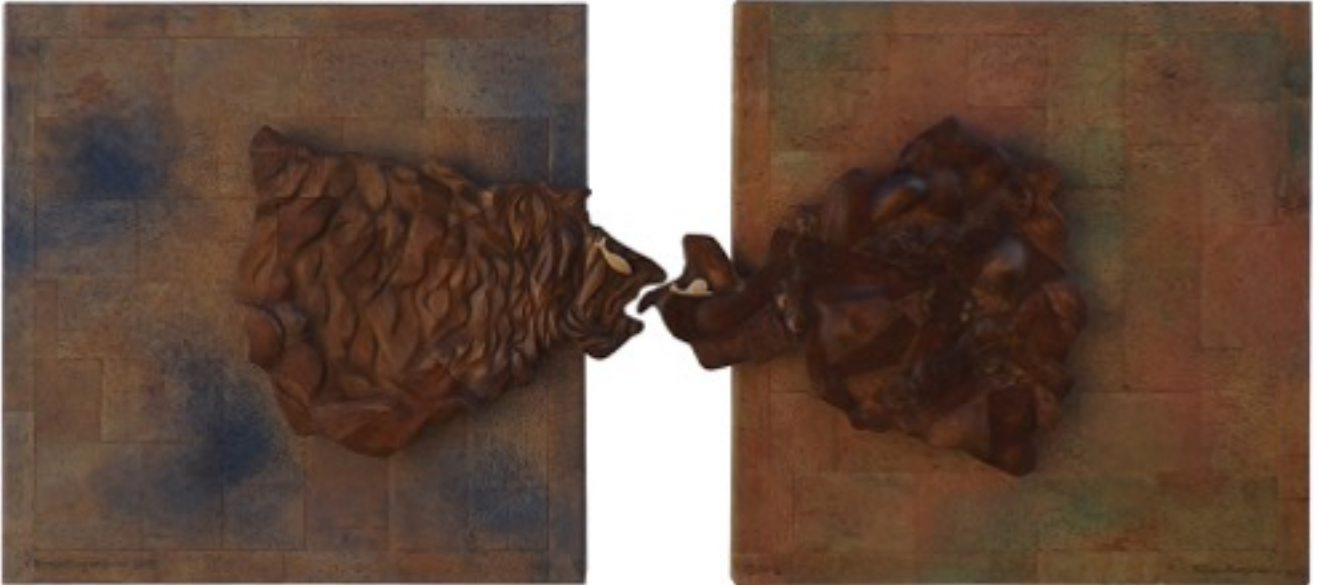


# SIMULACRI E ALTRE SEDUZIONI

1999/oggi



*Eros n.1. (Chiaro di luna) 1999*  
cm 87x87



*Approdo*



*Cammeo*



*Il pontile*



*Incontro terra mare n.1 (2000)*  
Polimaterico cm 56x56





*Incontro terra mare n.2 (2000)*  
Polimaterico cm 56x56



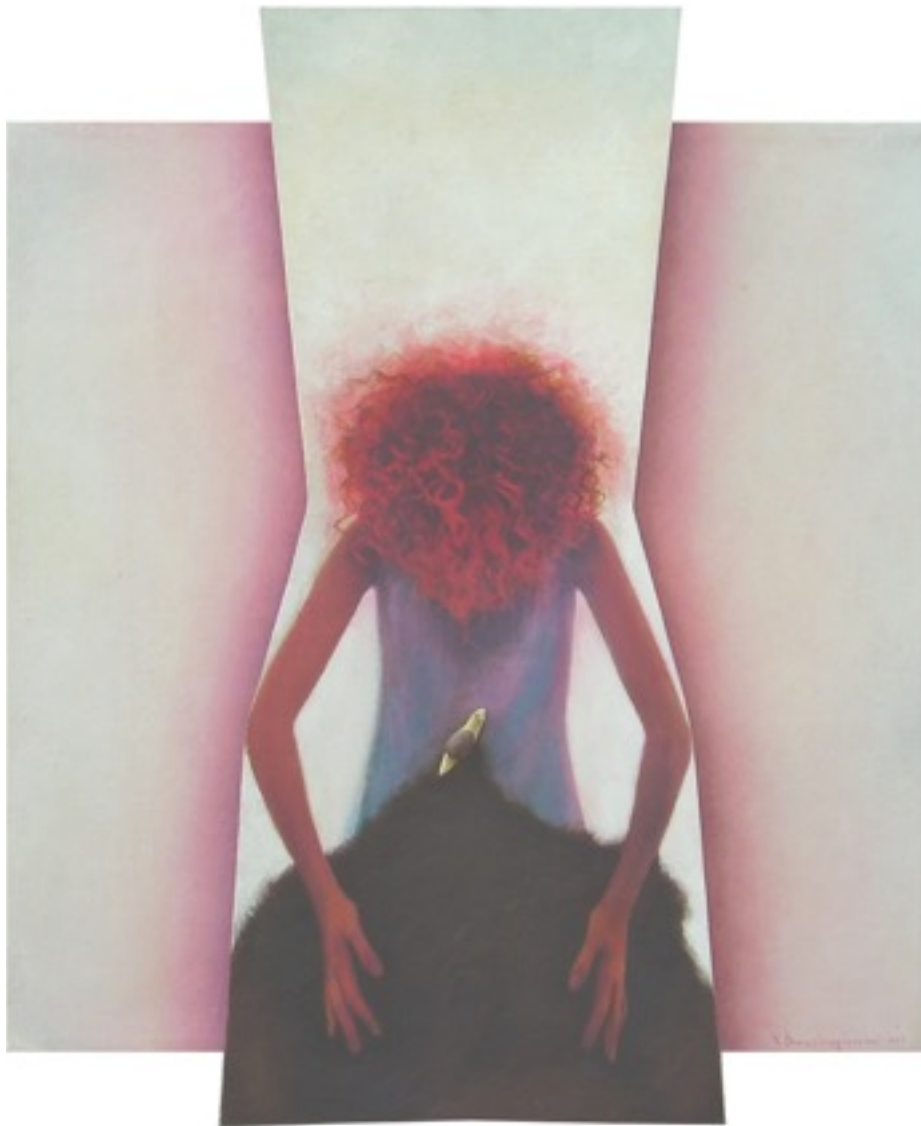
*Oasi*



*Piccola seduzione*



*Rampanti*

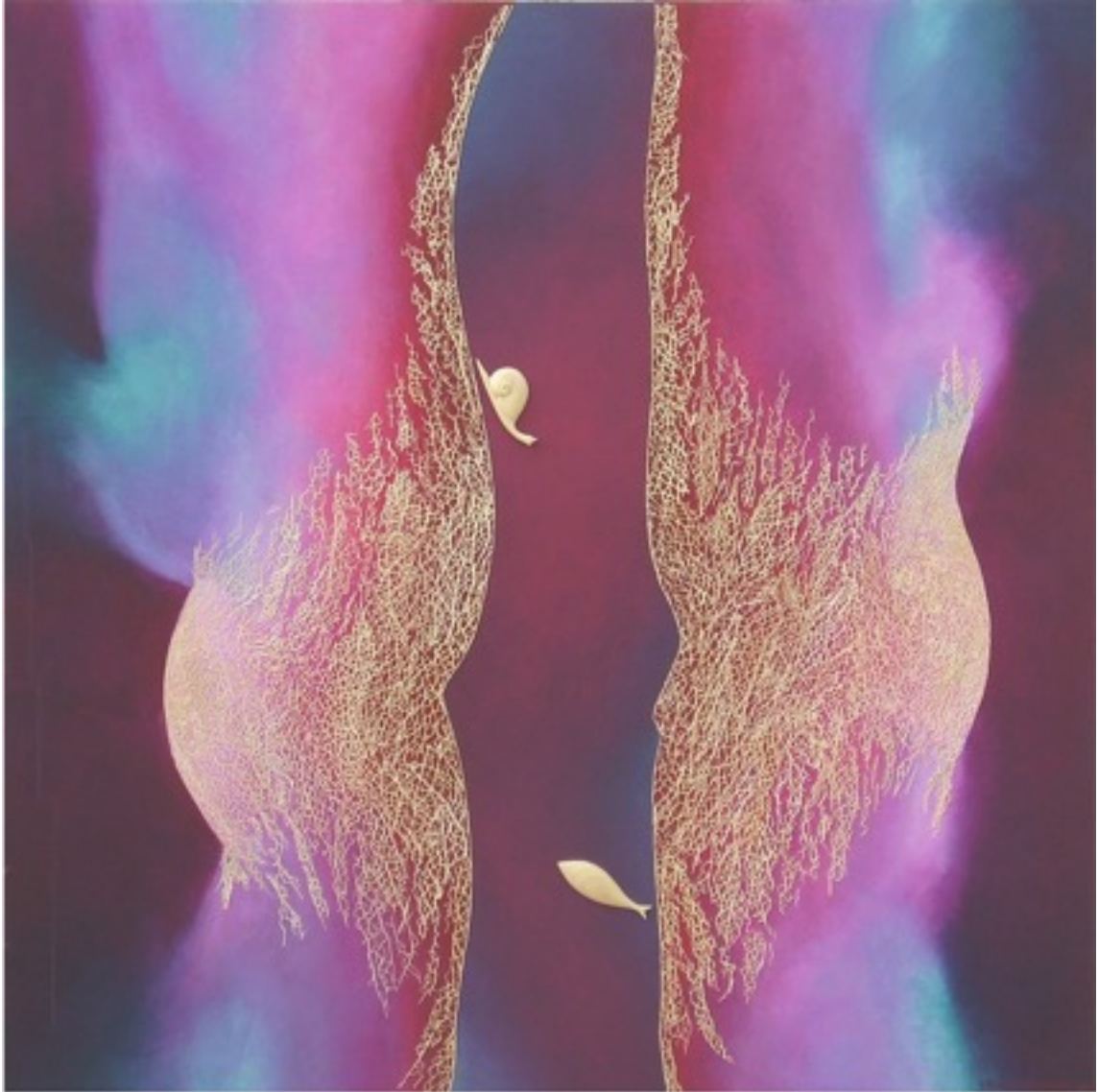


*Seduzione n.2*



*Seduzione n.3*





*Seduzione n.4*

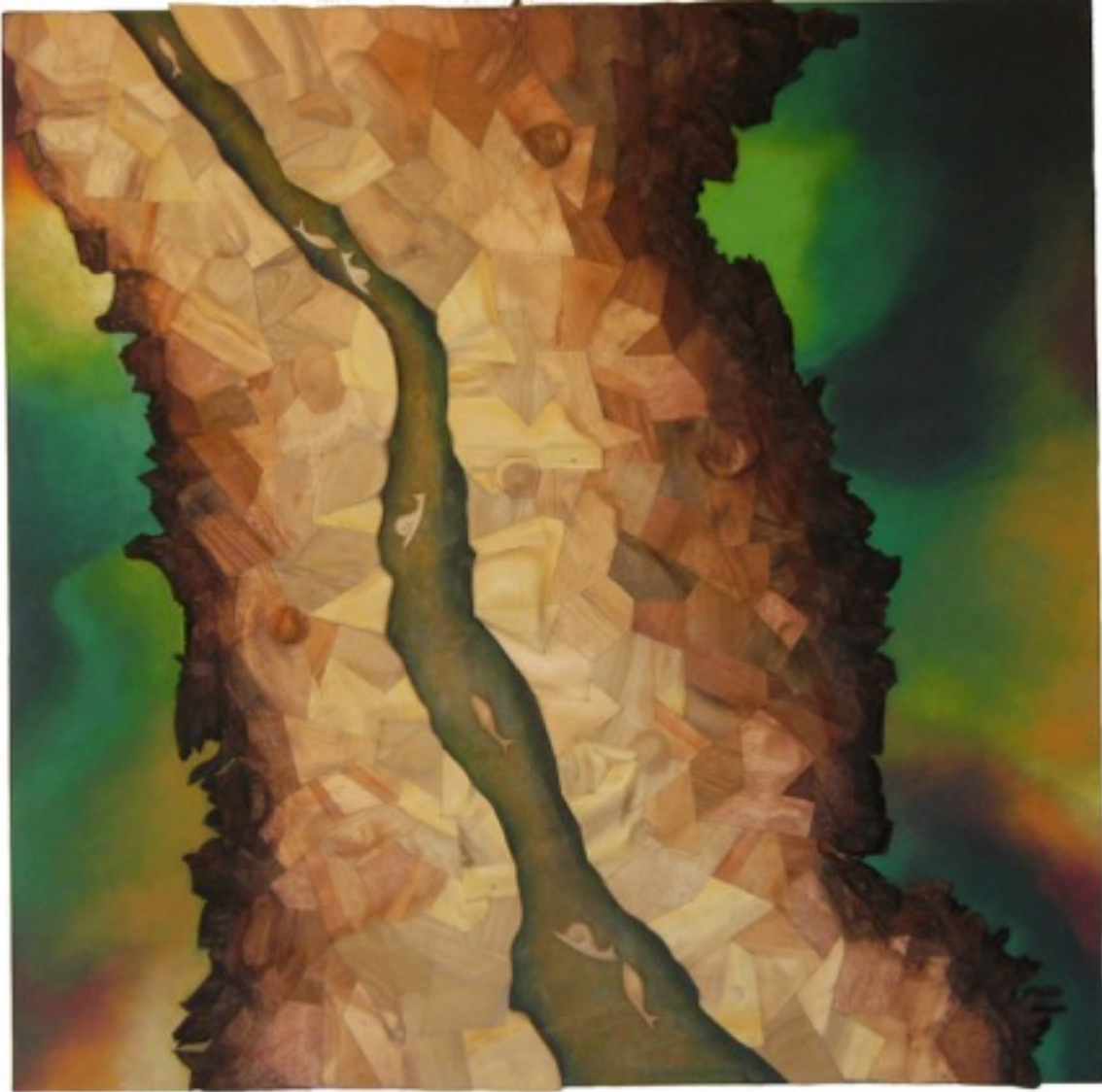




*Seduzione n.7 (prima versione)*



*Seduzione n.5*



*Sentiero*



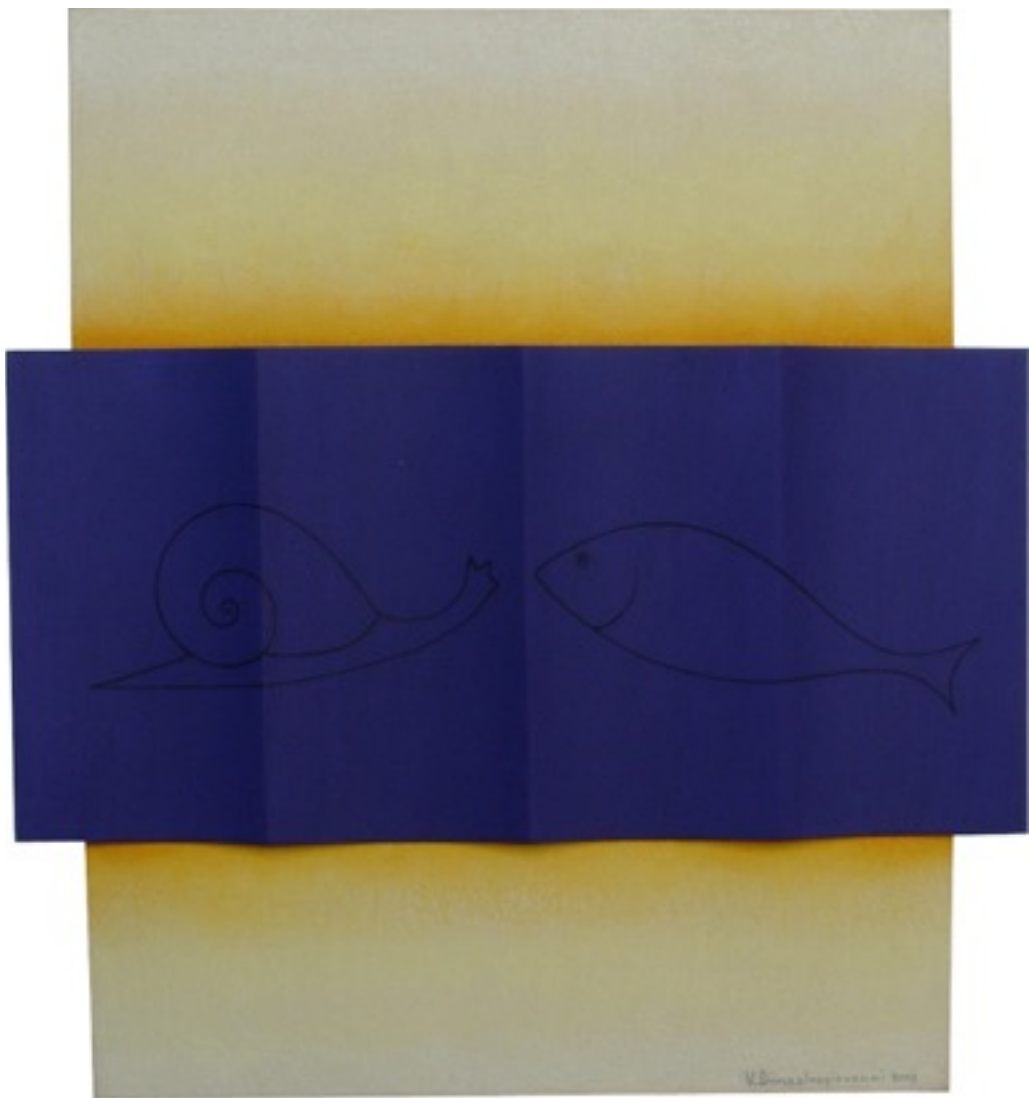


*La piccola galassia*



*Piccolo Mediterraneo* (2003)

Polimaterico, cm 34x32,5. Esposto alla personale 'Metamorfosi di primavera' (2011  
Palazzo Gorgoni di Leverano - LE)



*Dialogo* (2003)

Polimaterico, cm 45,5x50. Esposto alla personale 'Metamorfosi di primavera'





2004



*Seduzione n.6* (2004)  
Fibra naturale, legno, carta, acrilici su tela - cm 100x100



*Seduzione n.7* (2004)  
Acrilici, carta, legno, fibre vegetali su tela. cm 100x100. Esposto alla personale  
'Metamorfosi di primavera'



*Seduzione n.8* (2004)  
Acrilici, carta, legno, fibre vegetali su tela. cm 100x100  
Esposto alla collettiva 'In-organica' nel 2013



*Il risveglio delle ninfe* (2005)  
Legno di pero e rovere, colori acrilici su carta intelata



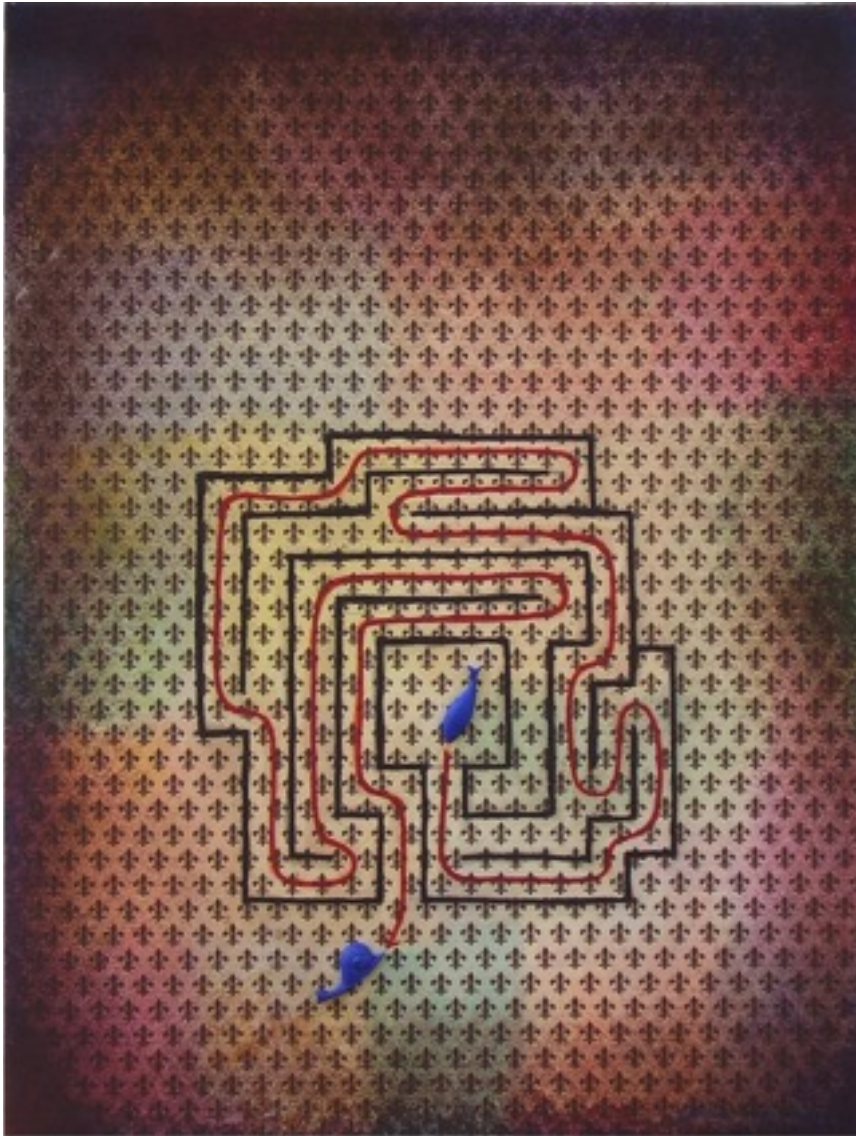


*Salento (2007)*



*Piccola ribalta (2007)*





*Teseo e Arianna (2007)*



*Oltre la scena* (2007)

Polimaterico, cm 41x27,5. Esposto alla personale 'Metamorfosi di primavera' nel 2011  
(Palazzo Gorgoni di Leverano - LE)



*Nel vortice* (2007)

Polimaterico, cm 40x40. Esposto alla personale 'Metamorfosi di primavera'  
(30 aprile-16 maggio 2011 Palazzo Gorgoni di Leverano - LE)



*Ritratto di famiglia* (2007)

Polimaterico, cm 31,5x26,5. Esposto alla personale 'Metamorfosi di primavera'  
(30 aprile-16 maggio 2011 Palazzo Gorgoni di Leverano - LE)





*Fuori campo* (2008)



*Zenith* (2008)





*Teoria infinita* (2008)

Polimaterico, cm 44,5x31,5. Esposto alla personale 'Metamorfosi di primavera'  
(30 aprile-16 maggio 2011 Palazzo Gorgoni di Leverano - LE)



*In volo* (2008)



*Relitto* (2008)



*Rendez-vous* (2009)





*Vittoria* (2009)

Polimaterico, cm 72x72. Esposto alla personale 'Metamorfosi di primavera'  
(2011 Palazzo Gorgoni di Leverano - LE)



*Stupore* (2009)  
Polimaterico, cm 32x38





*Incontri crepuscolari (2010)*

Carta, acrilico e legno su tela. 110x100. Esposto alla personale 'Metamorfosi di primavera' (2011 Palazzo Gorgoni di Leverano - LE) e alla 54° esposizione internazionale d'arte della Biennale di Venezia a cura di Vittorio Sgarbi (2011 Ex convento dei Teatini, LE)



*Harem* (2011)

In mostra alla personale c/o Fondazione Palmieri  
(12-30 aprile 2014 - Chiesa di San Sebastiano - Lecce)



*Belvedere* (2012)

Polimaterico cm 100x100. In mostra alla personale c/o Fondazione Palmieri  
(12-30 aprile 2014 - Chiesa di San Sebastiano - Lecce)



*Presagio* (2012)

Polimaterico cm 78x62. In mostra alla personale c/o Fondazione Palmieri (12-30 aprile 2014 - Chiesa di San Sebastiano - Lecce)



*Natale 2012 (2012)*

Polimaterico cm 100x100. In mostra alla personale c/o Fondazione Palmieri  
(12-30 aprile 2014 - Chiesa di San Sebastiano - Lecce)





*Uscita dal tunnel* (2013)

Polimaterico su tela. 100x100. Esposto alla Biennale di Palermo 2014 e alla personale c/o Fondazione Palmieri (12-30 aprile 2014 - Chiesa di San Sebastiano - Lecce)





*Valentina* (2013)

Polimaterico cm 72x72. In mostra alla personale c/o Fondazione Palmieri  
(12-30 aprile 2014 - Chiesa di San Sebastiano - Lecce)



*Egocentrico* (2013)

Legni vari, carta, acrilici su tela. cm 100x100. Esposto alla Biennale di Palermo 2014 e alla personale c/o Fondazione Palmieri (12-30 aprile 2014 - Chiesa di San Sebastiano - Lecce)



*Fare quadrato* (2013)

Polimaterico su tela. 100x100. Esposto alla Biennale di Palermo 2014 e alla personale c/o Fondazione Palmieri (12-30 aprile 2014 - Chiesa di San Sebastiano - Lecce)



*Dissolvenze* (2015)

Polimaterico, cm 90x90. Esposto alla personale 'Opere recenti'  
(21 maggio - 4 giugno 2016, MAP - Museo Mediterraneo dell'arte Presente di Brindisi)



*La buona stella (2015)*

Polimaterico su tela. cm 100x100. Pubblicato su Periscopio sull'arte, esposto a Leverano e alla personale 'Opere recenti' a cura di Massimo Guastella (21 maggio - 4 giugno 2016, MAP - Museo Mediterraneo dell'arte Presente di Brindisi)





*Monterosso (2015)*

Polimaterico. cm 100x100. Esposto alla personale 'Opere recenti'  
(2016, MAP - Museo Mediterraneo dell'arte Presente di Brindisi)





*Galassia* (2015)  
Polimaterico su tela. cm 100x100



SCULTURA



*Tentacolo* (2017)

In collaborazione con **Tiziano Dimastrogiovanni**

Polistirolo, fil di ferro, fibra di vetro e resina epossidica, resina poliuretanica, colore acrilico.

Ogni singola ventosa è fresata e successivamente sagomata a mano.



*Germogli* (2016)

Legni vari, cm h 19,5 b 34x31

In esposizione alla personale 'Opere recenti' al MAP - Museo Mediterraneo dell'Arte  
Presente di Brindisi (2016)



*Guardare in alto* (2015)

Legni vari cm h 25 b 54x23

In esposizione alla personale 'Opere recenti' al MAP - Museo Mediterraneo dell'Arte  
Presente di Brindisi (2016)





*Habitat* (2012)

Legno cm 46x39,5x26

In mostra alla personale c/o Fondazione Palmieri  
(12-30 aprile 2014 - Chiesa di San Sebastiano - Lecce)



*Mare poco mosso* (2011)

Legno cm 10x36x36

In mostra alla personale c/o Fondazione Palmieri  
(12-30 aprile 2014 - Chiesa di San Sebastiano - Lecce)



*Luna Park* (2010)

Legno, cm 51x39x29

Esposto alla personale 'Metamorfosi di primavera'  
(30 aprile-16 maggio 2011 Palazzo Gorgoni di Leverano - LE)



*Lo spioncino (2009)*

Legno, cm 32x48,5x10

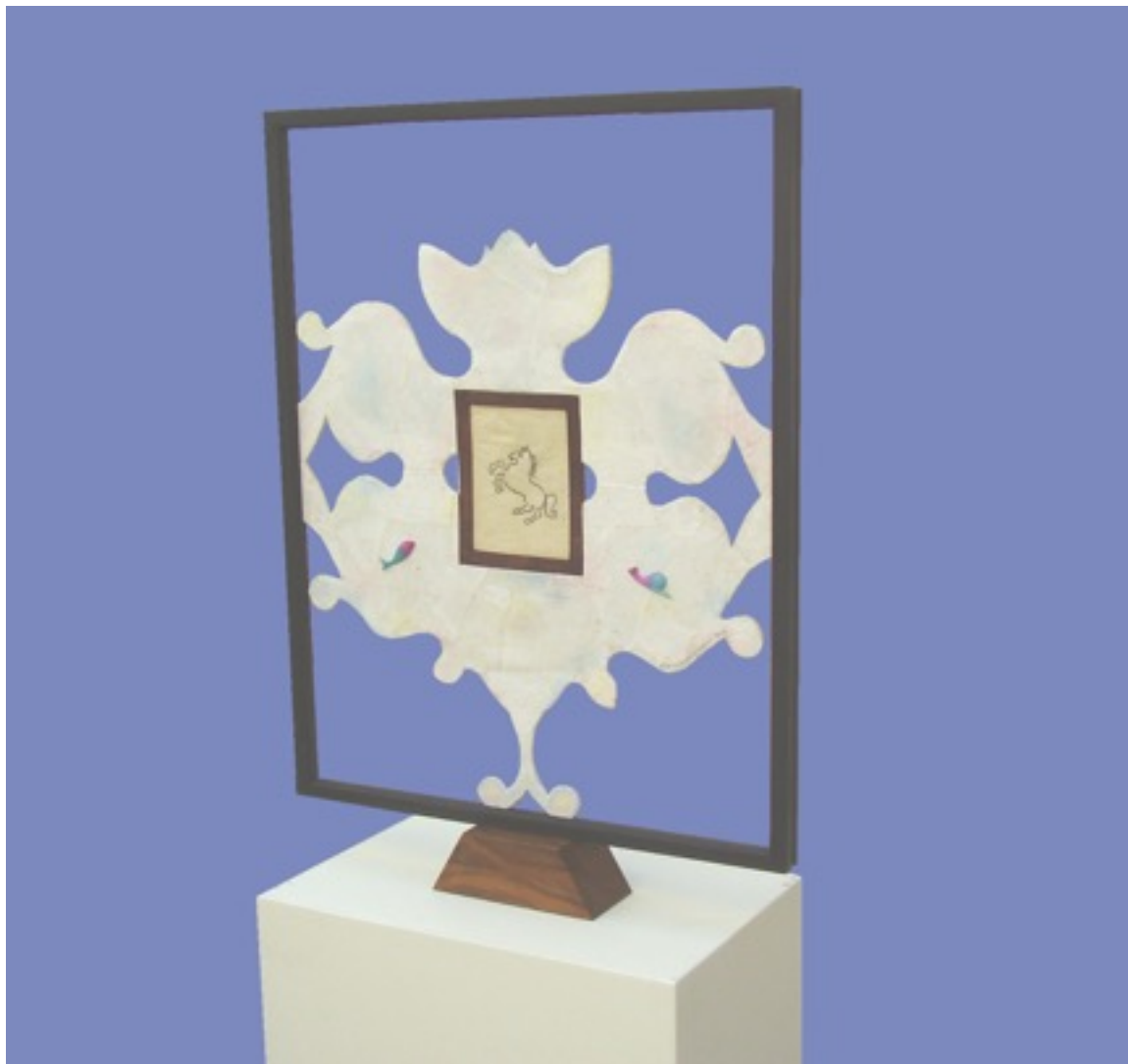
Esposto alla personale 'Metamorfosi di primavera'  
(30 aprile-16 maggio 2011 Palazzo Gorgoni di Leverano - LE)



*Leda e il cigno* (2008)

Legno, cm 30x48x18

Esposto alla personale 'Metamorfosi di primavera'  
(30 aprile-16 maggio 2011 Palazzo Gorgoni di Leverano - LE)



*Araldica* (2008)





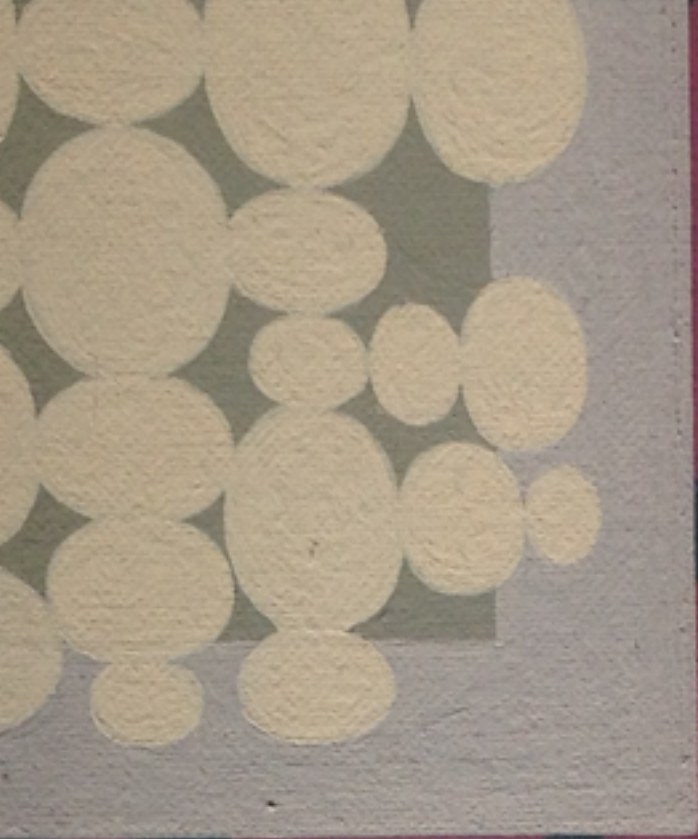
*Seduzione n.9*



*Nudo allo specchio*



*Senza titolo*



V. Dimastrogiovanni